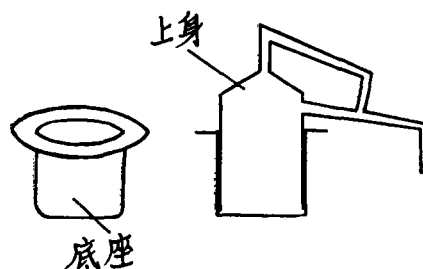


第二种回收器，该仪器完全由馬口铁制成，底座直径大小看水浴锅孔大小而定，可直接放在水浴中，上身与底座紧密接合，以防漏气。上身处接出两个支管，起空气对流作用。该仪器较简便，回收率高。但缺点是材料为馬口铁，不能长期在水浴中，要腐蚀漏水，又不能观察蒸发情况，体积小。

根据二者的优缺点，我们预备做大孔水浴回收器，底座材料用铜，上身材料用馬口铁，

上面再开小窗，嵌以玻璃便于观察。

附图二：

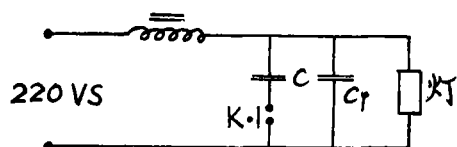


## 自制 萤光灯

中心实验室 瀝清组

抽提“沥青”时，经常要用萤光灯检查抽提是否完全。那时就须要自抽提器中取出部分溶液，手续麻烦，为此我们自制了个萤光灯，将变压镇流部分与灯头分开，便于随意拉出。灯头部分亦做成活络的，便于携带，或照须要照明的地方。线路图及材料见下图，所用灯管是国产300瓦的灯管。效果与国产Q99型相同，但未经“寿命”试验，即一次最多能点燃多少时间，以及总共能点燃多少时间。

线路图：



$$C = 2\mu\text{f } 400\text{V}$$

$$C_1 = 0.01\mu\text{f } 1000\text{V} (\text{二个串联})$$

灯管 300W 直管型 (GSZ) } 亚明  
镇流器: YG300W } 灯泡

其它石棉纸，铝皮，0.5m/m及1.5m/m，三股塑料线等。

## 离心机 时间 控制器

中心实验室 电子仪表组

在用离心机分离孢粉时，须要控制一定的转速与时间，不同情况有不同要求。为解放人力，可使分析人员在处理样品时做其他工作，试制了定时控制器，可以控制几档时间，线路图下附。我们试用后感到很方便，一般误差小

于±30秒，必要时可以调整。定时3分，5分，10分，15分，20分，30分。

线路图：(所用材料除D<sub>1</sub>D<sub>2</sub>多刀板键开关外，其他规格即注在图上)。